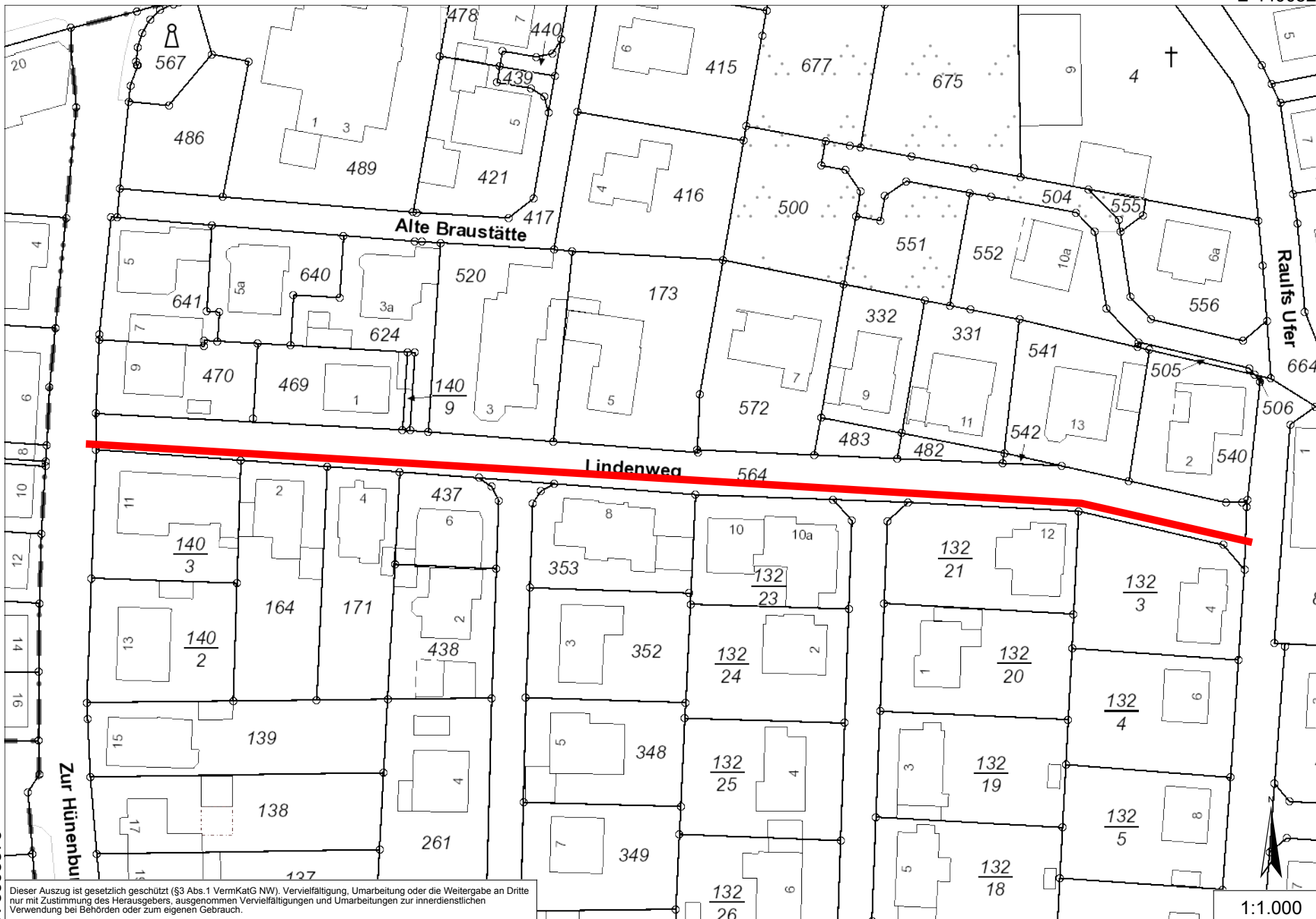


E 440052 °

N 5693750 °



N 5693576 °

Dieser Auszug ist gesetzlich geschützt (§3 Abs.1 VermKatG NW). Vervielfältigung, Umarbeitung oder die Weitergabe an Dritte nur mit Zustimmung des Herausgebers, ausgenommen Vervielfältigungen und Umarbeitungen zur innerdienstlichen Verwendung bei Behörden oder zum eigenen Gebrauch.

1:1.000

E 439801 °